

Département de l'Ain

Commune de Villieu-Loyes-Mollon

Plan local d'urbanisme

Annexes sanitaires

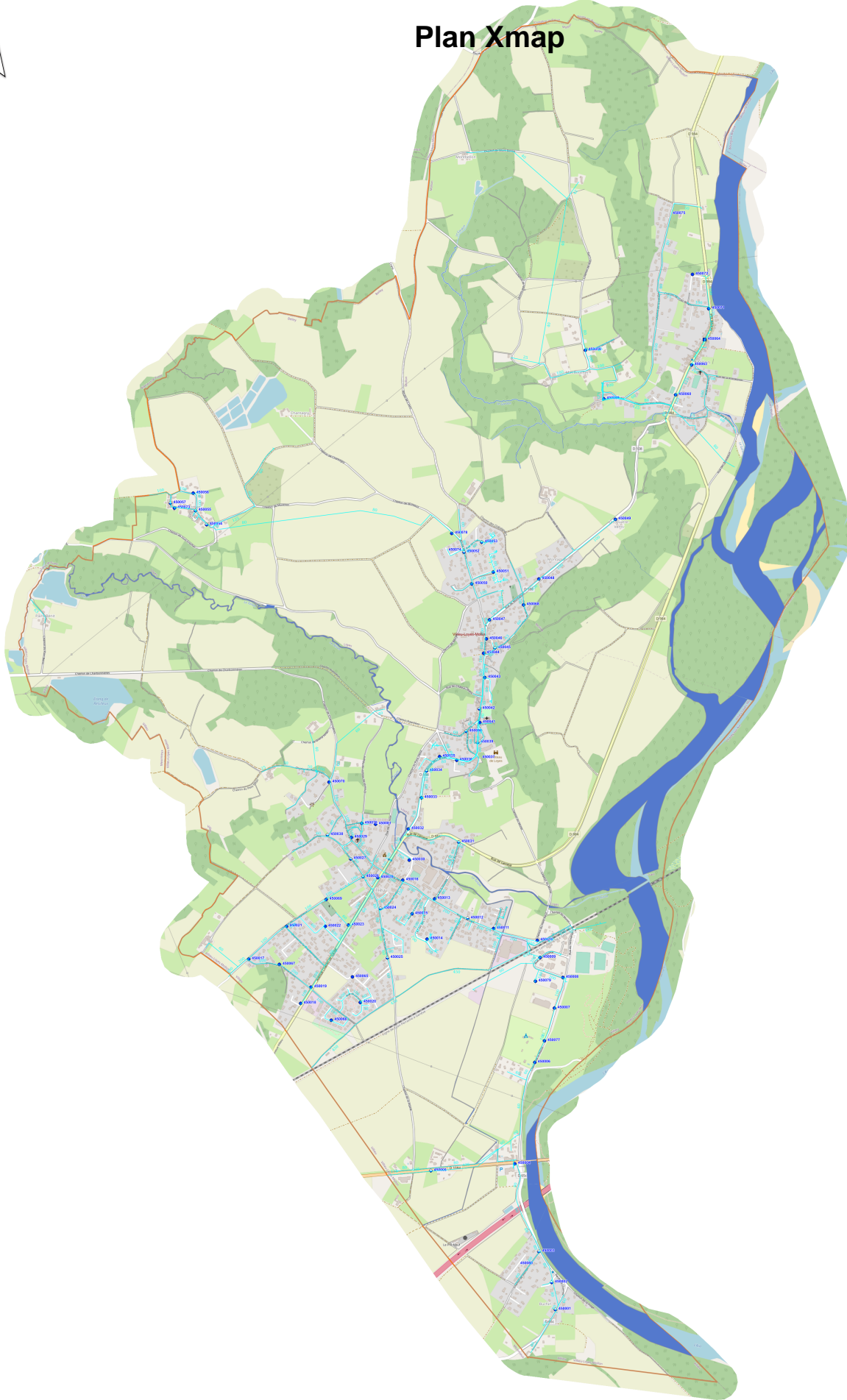
Pièce n°7.2 : plan du réseau d'eau potable

Vu pour être annexé à la
délibération du conseil municipal
arrêtant le P.L.U.

En date du 12 juillet 2023

Le Maire

Plan Xmap



540m

01/06/2023

1/27000