

Département de l'Ain

Commune de Villieu-Loyes-Mollon

Révision du Plan Local d'Urbanisme

Pièce 6.3 : Annexe - Porter à Connaissance de l'aléa inondations

Vu pour être annexé à la
délibération du conseil municipal
arrêtant le P.L.U.

En date du 12 juillet 2023

Le Maire



PRÉFET DE L'AIN

Direction départementale des territoires de l'Ain
23 rue Bourgmaier CS 90410
01012 BOURG-EN-BRESSE CEDEX

Service urbanisme et risques
Unité prévention des risques

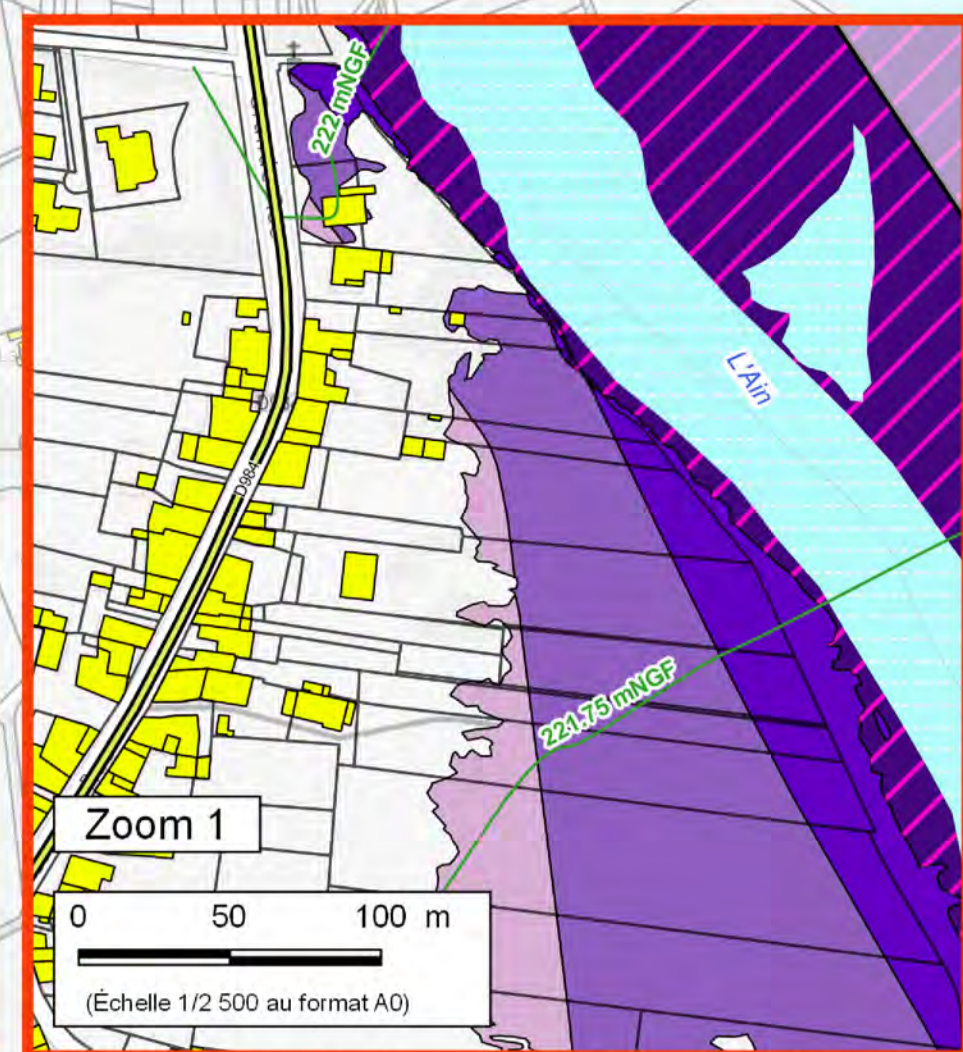
Porter à connaissance de l'aléa inondation de l'Ain et de ses affluents entre le barrage d'Allement et le Rhône

Commune de Villieu-Loyes-Mollon

Carte de l'aléa de référence (crue centennale)



Mai 2018



Zoom 1
0 50 100 m
(Echelle 1/2 500 au format A0)

Direction Départementale des Territoires de l'Ain
Réalisation : DDT01 - SUR - PR - mai 2018
Sources : EOT 01 - SAS SAFEGE
Fond cartographique : IGN - BD Cartho - BD Topo - DGI 2017 - Georef II

0 0,25 0,5 km (Echelle 1/6 000 au format A0)

Légende

Aléa de référence

Niveau d'aléa

- Très fort
- Fort
- Moyen
- Faible
- Surface en eau, cours d'eau

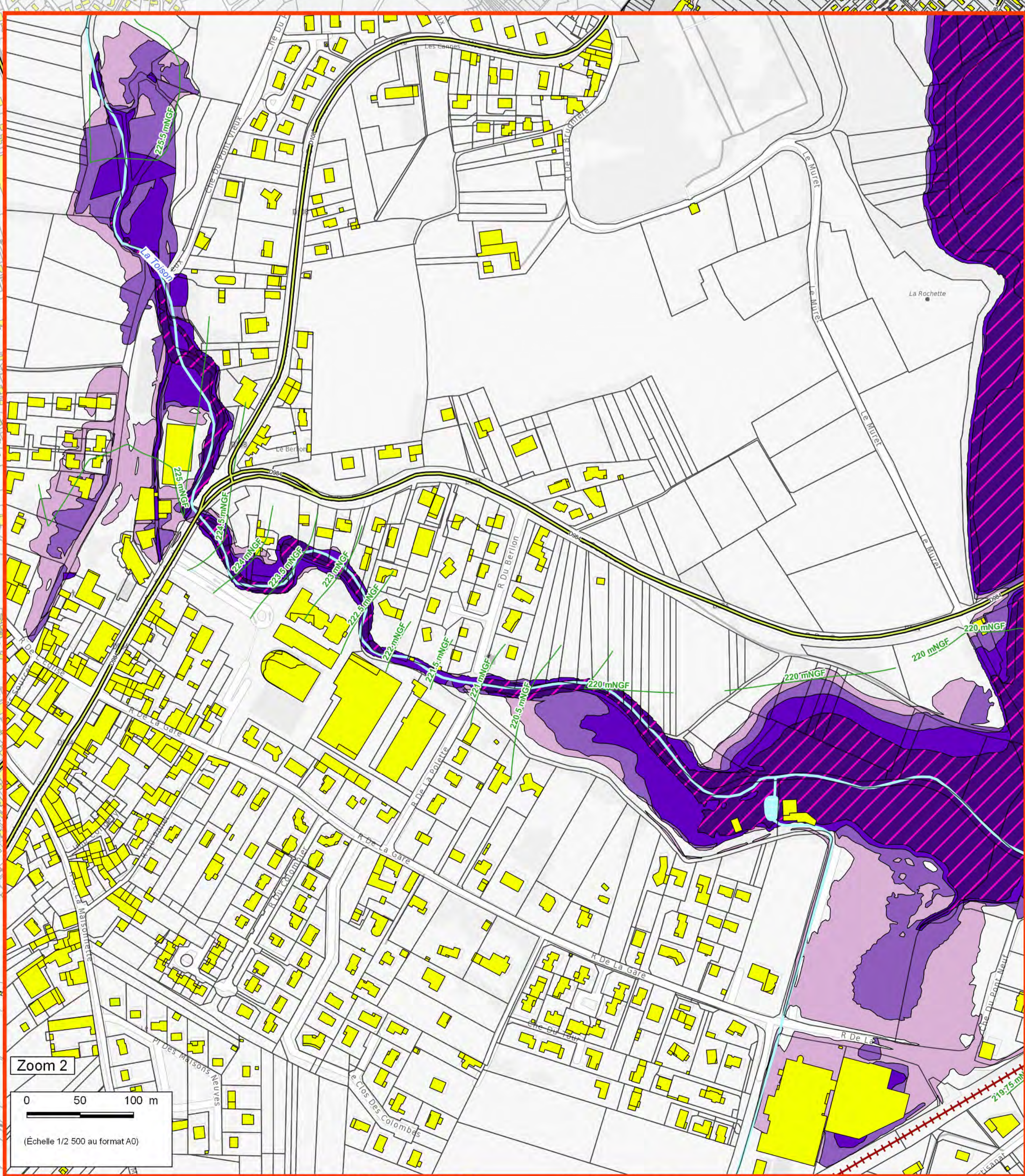
Cadastre

- Bâti
- Parcelles
- Limites communales
- Voies ferrées
- Réseau routier
- Autoroute
- Départementale

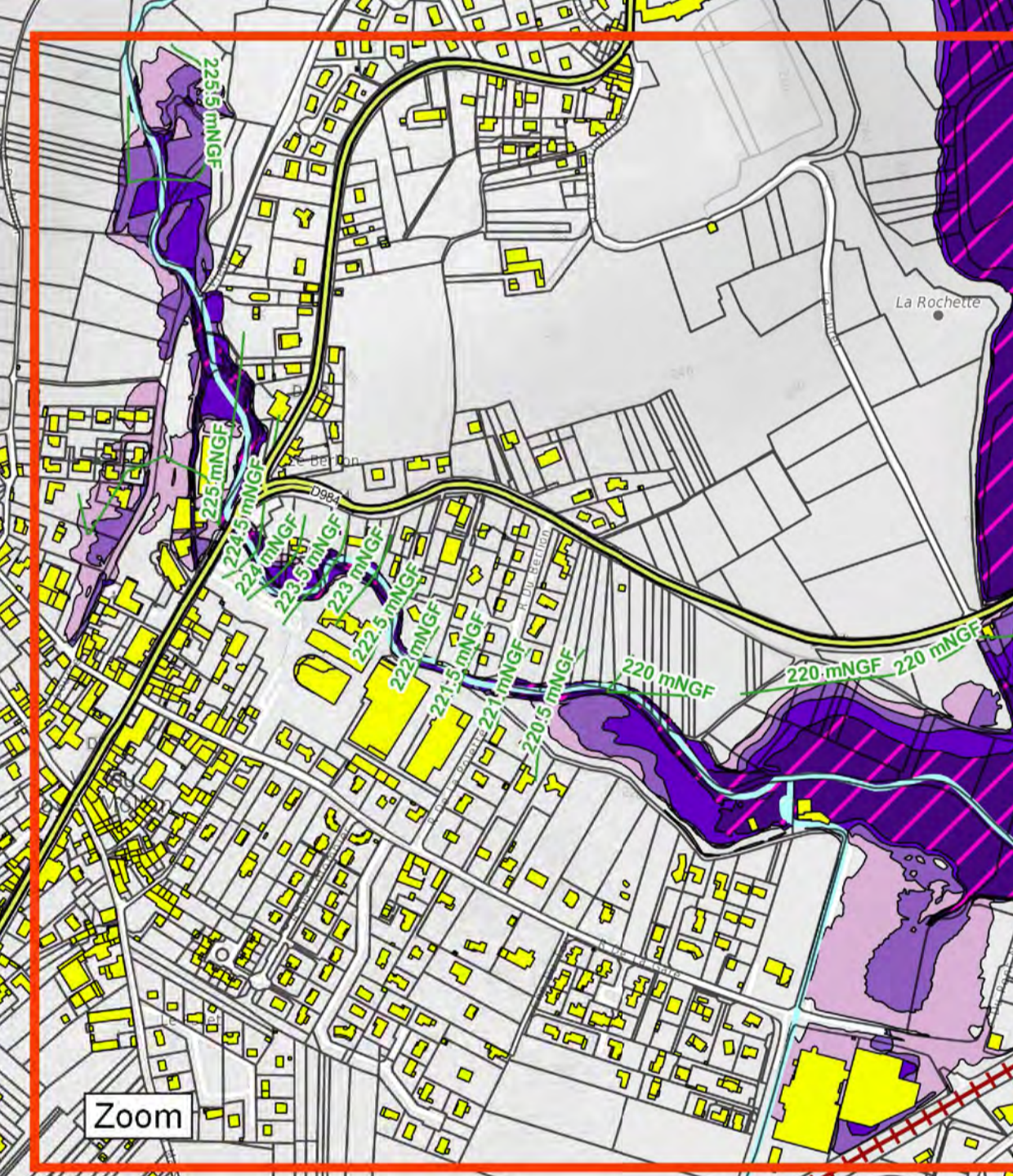
Critères de définition du niveau d'aléa à partir des hauteurs d'eau et des vitesses d'écoulement

Hauteur (H _{eau})	V _{eau} < 0,2 m/s Faible (stockage)		0,2 m/s ≤ V _{eau} < 0,5 m/s Moyenne (écoulement)		V _{eau} ≥ 0,5 m/s Forte (grand écoulement)	
	Faible		Moyen		Fort	
H _{eau} < 0,5 m	Faible		Moyen		Fort	
0,5 m ≤ H _{eau} < 1 m	Moyen		Moyen		Fort	
1 m ≤ H _{eau} < 2 m	Fort		Fort		Fort	
H _{eau} ≥ 2 m	Très fort		Très fort		Très fort	

Entre deux profils, la cote de référence applicable est la plus élevée des deux



Zoom 2
0 50 100 m
(Echelle 1/2 500 au format A0)



Zoom 3

