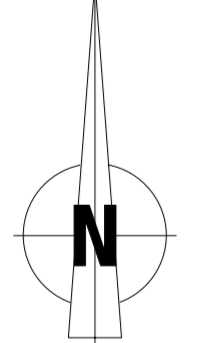
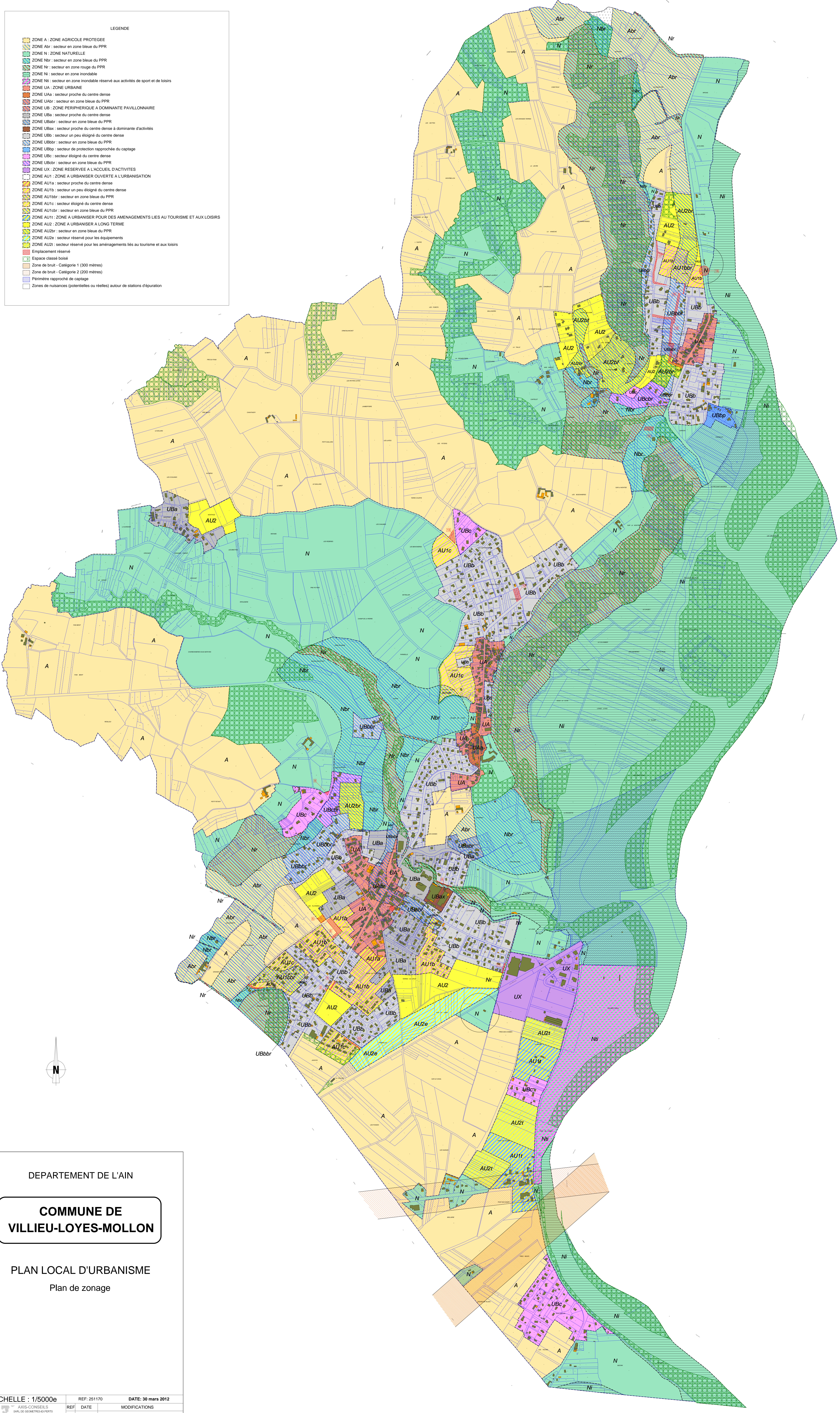


LEGENDE

- ZONE A : ZONE AGRICOLE PROTEGEE
- ZONE Abr : secteur en zone bleue du PPR
- ZONE N : ZONE NATURELLE
- ZONE Nbr : secteur en zone bleue du PPR
- ZONE Nr : secteur en zone rouge du PPR
- ZONE Ni : secteur en zone inondable
- ZONE UA : ZONE URBAINE
- ZONE UAa : secteur proche du centre dense
- ZONE UAb : secteur en zone bleue du PPR
- ZONE UB : ZONE PERIPHERIQUE A DOMINANTE PAVILLONNAIRE
- ZONE UBa : secteur proche du centre dense
- ZONE UBab : secteur en zone bleue du PPR
- ZONE UBax : secteur proche du centre dense à dominante d'activités
- ZONE UBb : secteur un peu éloigné du centre dense
- ZONE UBbb : secteur en zone bleue du PPR
- ZONE UBbp : secteur de protection rapprochée du captage
- ZONE UBc : secteur éloigné du centre dense
- ZONE UBcb : secteur en zone bleue du PPR
- ZONE UX : ZONE RESERVEE A L'ACCUEIL D'ACTIVITES
- ZONE AU1 : ZONE A URBANISER OUVERTE A L'URBANISATION
- ZONE AU1a : secteur proche du centre dense
- ZONE AU1b : secteur un peu éloigné du centre dense
- ZONE AU1c : secteur en zone bleue du PPR
- ZONE AU1cb : secteur éloigné du centre dense
- ZONE AU1cbr : secteur en zone bleue du PPR
- ZONE AU2 : ZONE A URBANISER A LONG TERME
- ZONE AU2b : secteur en zone bleue du PPR
- ZONE AU2e : secteur réservé pour les équipements
- ZONE AU2e : secteur réservé pour les aménagements liés au tourisme et aux loisirs
- Emplacement réservé
- Espace classé boisé
- Zone de bruit - Catégorie 1 (300 mètres)
- Zone de bruit - Catégorie 2 (200 mètres)
- Périmètre rapproché de captage
- Zones de nuisances (potentielles ou réelles) autour de stations d'épuration



DEPARTEMENT DE L'AIN

COMMUNE DE VILLIEU-LOYES-MOLLON

PLAN LOCAL D'URBANISME
Plan de zonage

ECHELLE : 1/5000e		REF: 251170	DATE: 30 mars 2012
ANIS-CONSEILS SARL DE GEOMETRIE-ESPACES			
REF	DATE	MODIFICATIONS	
A	23 JUIN 2011	Plan Initial	
B	30 MARS 2012	Plan définit suite à modification simplifiée	